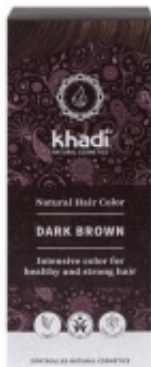




Link do produktu: <https://www.ecologiczny.pl/khadi-ziolowa-farba-do-koloryzacji-wlosow-henna-ciemny-braz-100g-p-6775.html>



KHADI Ziołowa farba do koloryzacji włosów Henna CIEMNY BRAZ 100g

| | |
|------------------|-----------------|
| Cena | 63,39 zł |
| Dostępność | Dostępny |
| Numer katalogowy | 2899 |

Opis produktu

Ziołowa farba do koloryzacji włosów nadaje włosom kolor ciemnego czekoladowego brązu o chłodnej tonacji. Nadaje włosom piękny kolor i ekstremalnie odżywia. U większości osób pokrywa siwe włosy. W przypadku siwych włosów opornych na farbowanie polecamy metodę dwustopniowej koloryzacji, przy użyciu Henny Naturalnej Khadi, a następnie Ciemnego Brązu Khadi (przepis poniżej).

Farby ziołowe Khadi nadają włosom piękny, intensywny kolor. W związku ze specjalistycznym procesem produkcji farby Khadi działają bardziej intensywnie niż inne farby do włosów. Dodatkowo zawierają również zioła ajurwedyjskie, które wzmacniają włosy oraz nadają im intensywny blask. Nasze produkty są naturalne, dlatego nie niszczą włosów.

Naszym priorytetem jest twoje zdrowie i bezpieczeństwo. Wszystkie ziołowe farby Khadi posiadają certyfikat BDIH, dzięki któremu możesz mieć pewność, że produkty są najwyższej jakości i spełniają surowe wymogi stawiane kosmetykom naturalnym. Zdrowe i błyszczące włosy dzięki sile natury!

SPOSÓB UŻYCIA:

1. Umyj włosy naturalnym szamponem.
2. Odpowiednią ilość proszku zalej ciepłą wodą o temp. ok 50°C, wymieszaj do uzyskania konsystencji gęstej śmietany.
3. Kiedy mikstura ostygnie, wciąż jeszcze ciepłą nałóż na włosy.
4. Włosy owiń folią i ciepłym ręcznikiem.
5. Pozostaw na głowie od 30 minut do 2 godzin.
6. Spłucz włosy ciepłą wodą.
7. Bądź cierpliwa - kolor, w wyniku procesu utleniania, ściemnieje i uzyska intensywniejszy odcień w ciągu kilku dni od farbowania.

Dwa kroki do ufarbowania siwych lub rozjaśnianych włosów:

- I. Przygotuj Hennę Naturalną Khadi według instrukcji i zafarbij włosy na czerwony odcień.
- II. Po spłukaniu henny lub następnego dnia zaaplikuj na włosy wybrany odcień brązu lub jeśli chcesz uzyskać kolor bardzo ciemny (czarny o ciepłym odcieniu) użyj Indygo Khadi.

ZASTOSOWANIE:

Nałóż na włosy grubą warstwę henny, zaczynając od włosów tuż przy karku, następnie podążając wyżej aż do czubka głowy.

**Symbolics Domains Ltd**

Company Number: 11189774

Sklep internetowy

ECologiczny.pl

www.ecologiczny.pl

(+48) 735 707 000

ecologicznypl@gmail.com

Kiedy wszystkie włosy będą już pokryte pastą z henny, owiń je folią i odczekaj 2 godziny. Potem zmyj dokładnie papkę i osusz włosy.

Przygotuj indygo: wymieszaj proszek z letnią wodą do konsystencji gęstego jogurtu. Do rozrabiania nie używaj kwaśnych soków, gdyż indygo ma odcień zasadowy. W tym celu możesz stosować tylko wodę.

Po rozrobieniu indygo z wodą nie czekaj, tak jak w przypadku henny, aż zaktywizuje się barwnik, tylko od razu po sporządzeniu papki nałóż ją od razu na włosy. Owiń włosy folią i zawiń ręcznikiem. Pozostaw farbę przez 1 godzinę. Spłucz dokładnie włosy ciepłą wodą. Kolor osiągnie pełnię głębi po 3 dniach.

SKŁAD:

Indigofera Tinctoria (Indigo), Lawsonia Inermis (Henna), Emblica Officinalis (Amla), Eclipta Alba (Bhringaraj), Azadirachta Indica (Neem).

Farby Khadi mogą być stosowane podczas ciąży i w okresie karmienia piersią.